

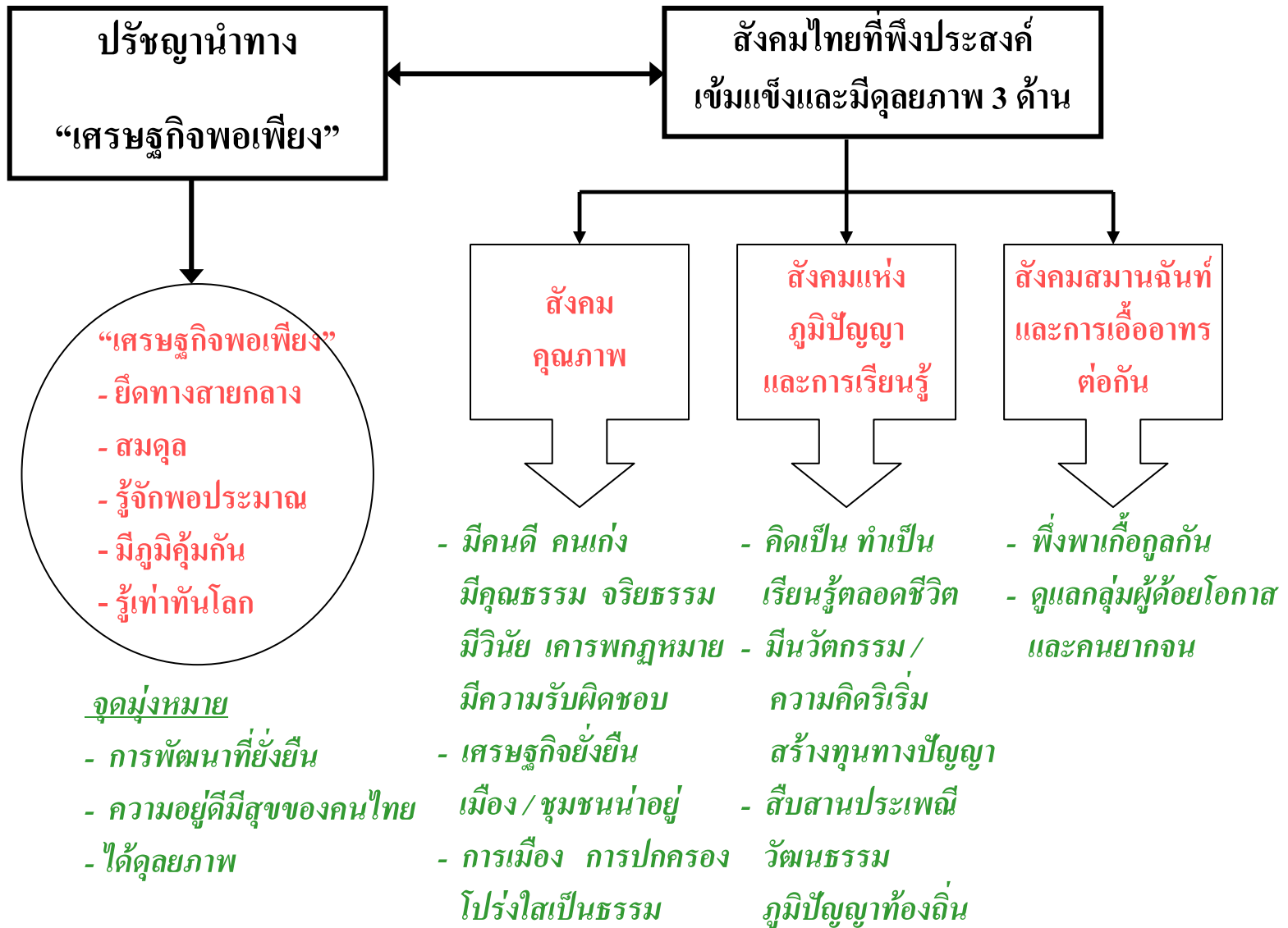
**แผนกลยุทธ์และนโยบายการทำงาน  
ยุทธศาสตร์และวิสัยทัศน์ในการดำเนินงาน**

**พ.ศ.2547-2551**

ผู้ช่วยศาสตราจารย์วาสิฎฐ์ อิมแสงจันทร์

คณบดีคณะสถาปัตยกรรมศาสตร์

# กรอบวิสัยทัศน์และทิศทางการพัฒนาฯ ฉบับที่ 9



วิสัยทัศน์+ปณิธาน+วัตถุประสงค์ของม.ศิลปากร

“ความเป็นเลิศทางวิชาการ  
สืบสานศิลปวัฒนธรรมไทย”

โลก  
(ปัจจุบัน)

**จุดแข็ง**

- บุคลากร(อาจารย์)+หลักสูตร
- ชื่อเสียง
- สถานที่ตั้งและสิ่งแวดล้อม

**จุดอ่อน**

- ระบบการทำงานแบบบูรณาการ
- วัตถุประสงค์และเป้าหมายที่ชัดเจน
- งบประมาณไม่เพียงพอ

วิทยาการ  
(มหาวิทยาลัย)

\*จุดแข็ง

วัฒนธรรมและศิลปะ



สันติสุข

มั่นคง

สุนทรียภาพ

มนุษยศาสตร์

วิทยาศาสตร์

พลัง

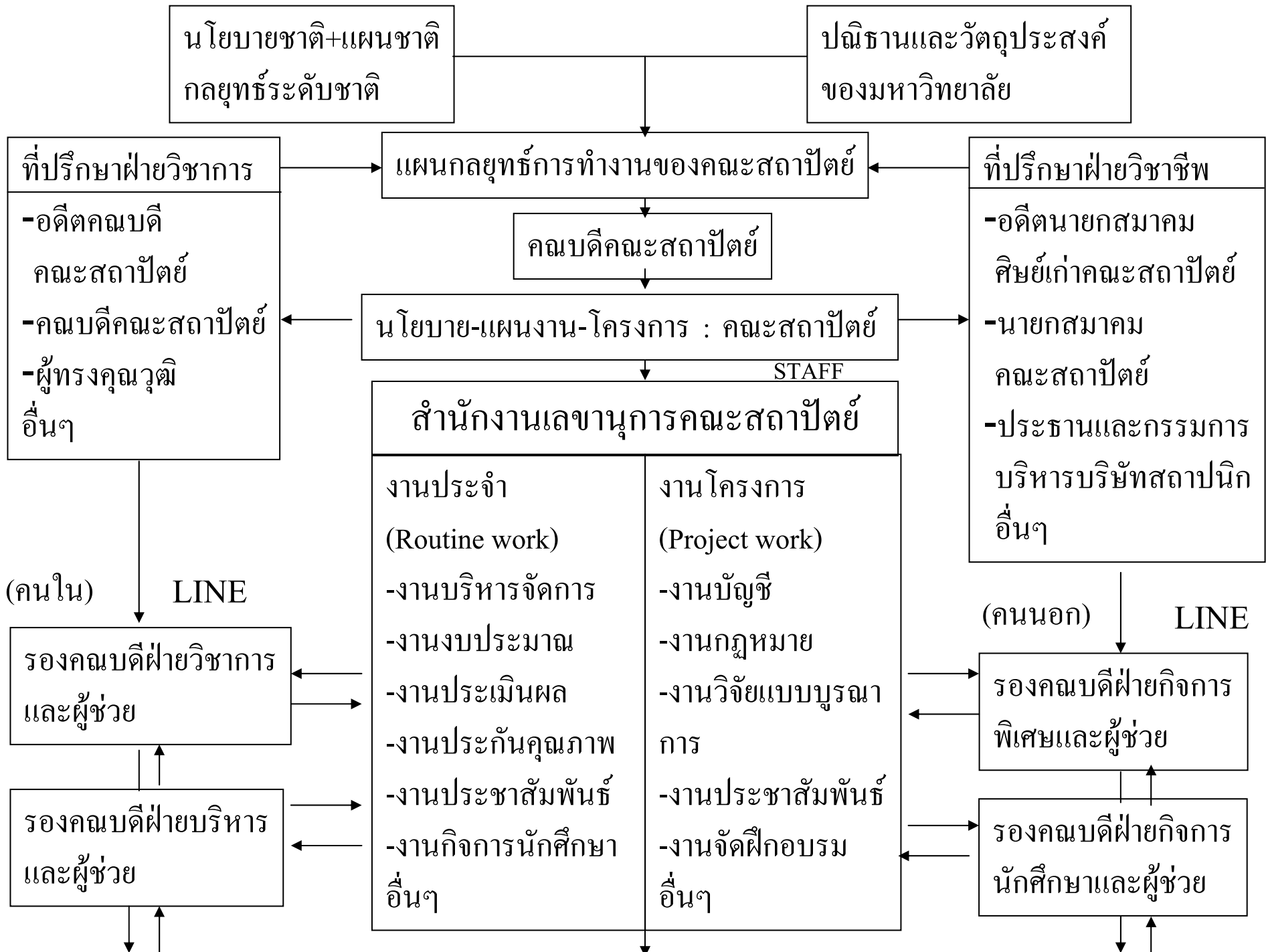


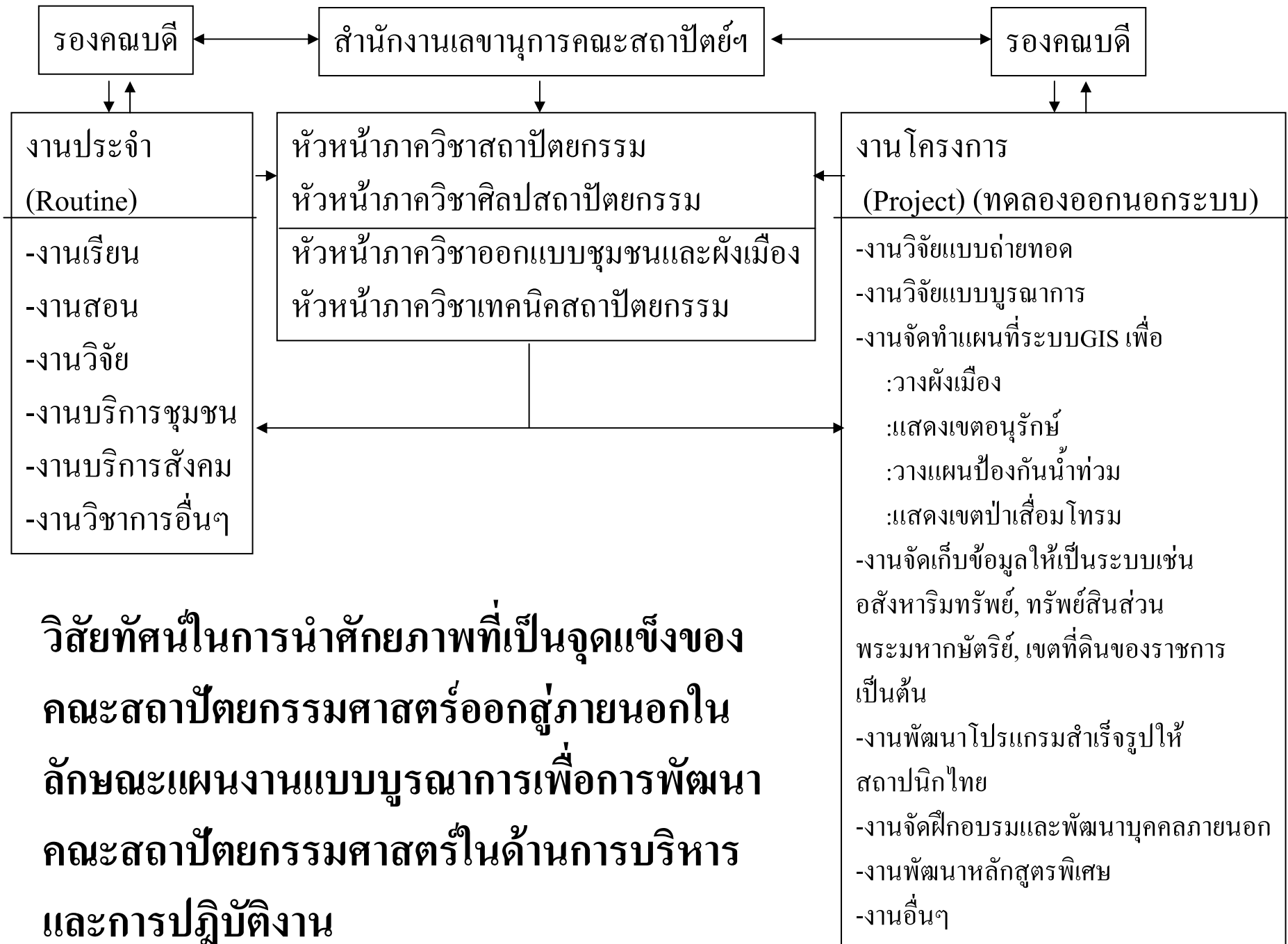
ผลิต

แข่งขัน

มั่งคั่ง

\*งานวิจัยมนุษยศาสตร์กับการพัฒนาประเทศ  
นายแพทย์จรัส สุวรรณเวลา 27 มีนาคม 2547





**วิสัยทัศน์ในการนำศักยภาพที่เป็นจุดแข็งของ  
คณะสถาปัตยกรรมศาสตร์ออกสู่ภายนอกใน  
ลักษณะแผนงานแบบบูรณาการเพื่อการพัฒนา  
คณะสถาปัตยกรรมศาสตร์ในด้านการบริหาร  
และการปฏิบัติงาน**

- งานวิจัยแบบถ่ายทอด
- งานวิจัยแบบบูรณาการ
- งานจัดทำแผนที่ระบบGIS เพื่อ
  - :วางผังเมือง
  - :แสดงเขตอนุรักษ์
  - :วางแผนป้องกันน้ำท่วม
  - :แสดงเขตป่าเสื่อมโทรม
- งานจัดเก็บข้อมูลให้เป็นระบบเช่น  
อสังหาริมทรัพย์, ทรัพย์สินส่วน  
พระมหากษัตริย์, เขตที่ดินของราชการ  
 เป็นต้น
- งานพัฒนาโปรแกรมสำเร็จรูปให้  
สถาปนิกไทย
- งานจัดฝึกอบรมและพัฒนาบุคคลภายนอก
- งานพัฒนาหลักสูตรพิเศษ
- งานอื่นๆ

# นโยบายของการทำงาน

“มุ่งเสริมประสิทธิภาพในการทำงานให้เพิ่มขึ้น 30 %”

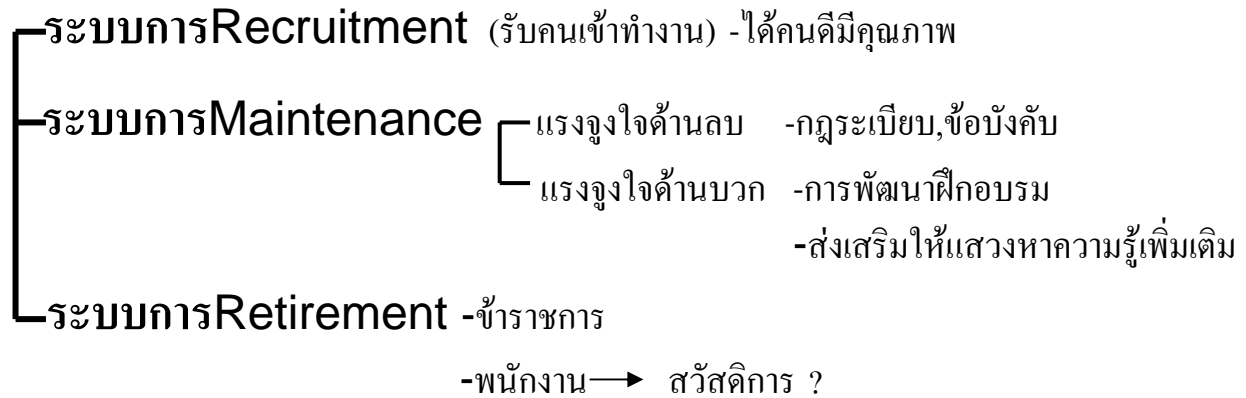
## หลักการบริหารจัดการ

งาน -ทำงานอย่างมีระบบ -มีการประเมินผลงาน

↑  
สร้างงาน

-มีการควบคุมงานในด้านกิจกรรมและเวลา → time table  
→ milestone chart

คน\* -ปัจจัยที่สำคัญที่สุด



↓  
หาเงิน

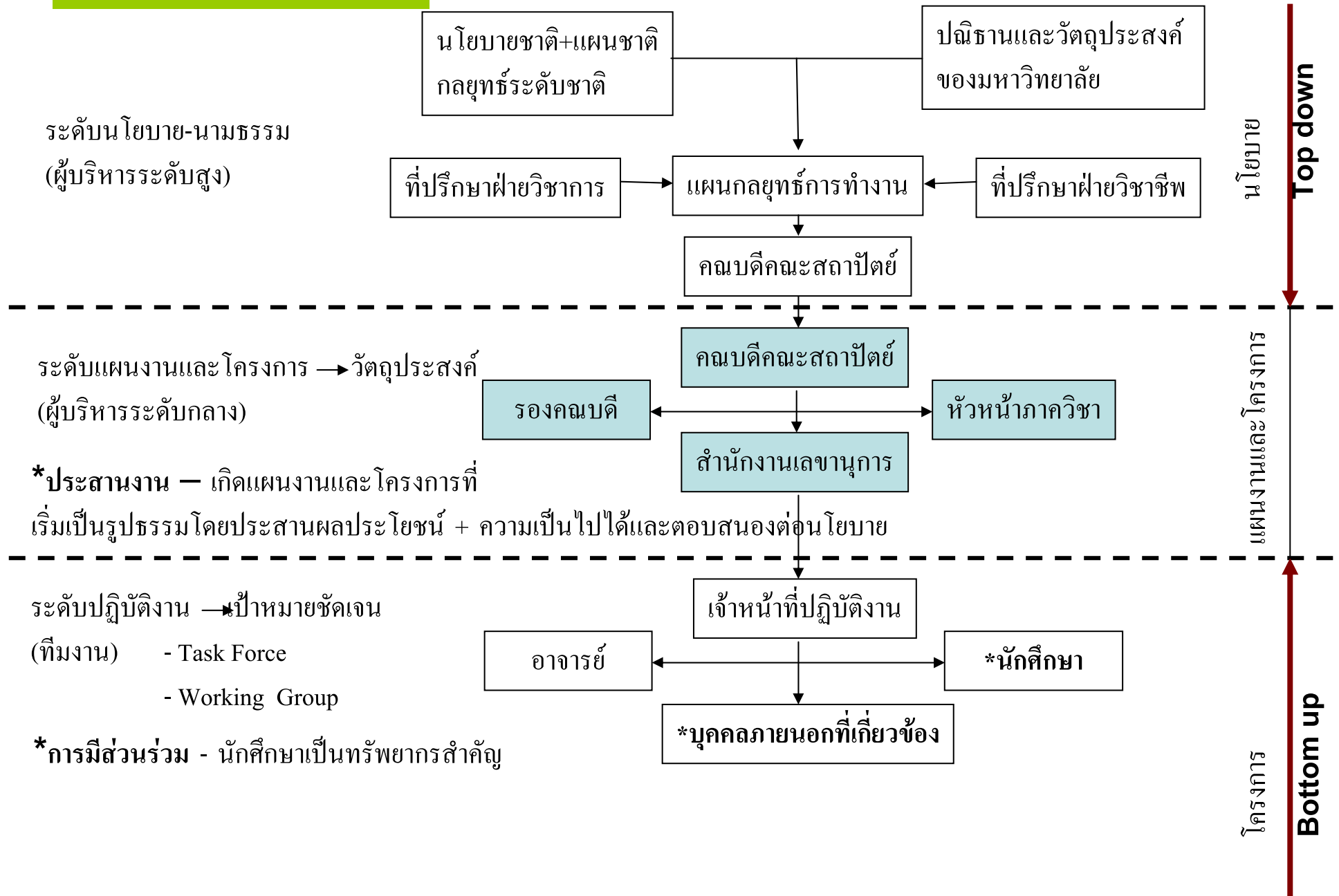
เงิน -งบประมาณ -แสวงหาเงินทุนจากแหล่งเงินทุนอื่นๆนอกเหนือจากงบประมาณแผ่นดินที่ได้รับ

## วิธีการดำเนินงานในการทำงาน

นำนโยบายและวัตถุประสงค์แปลงเป็นแผนงานและโครงการ โดยกำหนด

เป้าหมายให้เป็นรูปธรรมอย่างชัดเจนและสอดคล้องกับนโยบายและวัตถุประสงค์

# แนวทางในการปฏิบัติงาน



## การทำงานในระดับปฏิบัติงาน

- เน้นการมีส่วนร่วมของทุกฝ่าย
- ใช้วิธีการบริหารงานแบบประชาธิปไตย
- มีเป้าหมายชัดเจนในการทำงาน

เกิด

- ความโปร่งใสในการทำงาน
- เพิ่มประสิทธิภาพในการทำงาน
- เพิ่มประสิทธิภาพในการประมวลผลโดยเน้นที่ Out put และ Out come

\*พยายามให้นักศึกษามีส่วนร่วมมากขึ้นเพราะเป็นทรัพยากรที่สำคัญและเป็นผู้ได้รับผลโดยตรงต่อนโยบายของคณะฯ

เช่น นโยบายการย้ายนักศึกษาไปเรียนที่จังหวัดนครปฐม

\*ส่งเสริมให้นักศึกษาทำงานเป็นทีมและบริการสังคมและชุมชนมากขึ้น

\*ส่งเสริมให้นักศึกษาเริ่มฝึกการทำงานในลักษณะองค์กรของนักศึกษาให้เข้มแข็งและมีประสิทธิภาพมากขึ้น

ทบทวน สมมุติฐานและแนวทางในการแก้ไขปัญหาในระดับนโยบาย

เช่น การตั้งสมมุติฐานผิด → ทฤษฎีที่ใช้แก้ไขปัญหาผิด (Theoretical Failure)

การตั้งสมมุติฐานถูก แต่ การจัดการและการบริหารผิด (Technical Failure)

## หลักการบริหารบุคคล - พรหมวิหาร 4

## หลักการปฏิบัติงาน - อิทธิบาท 4



## ยุทธศาสตร์ในการดำเนินงาน

เนื่องจากอนาคตจะเป็นมหาวิทยาลัยนอกระบบ ในการกำกับและดูแลของราชการ ดังนั้นจึงเสนอแผนงานและโครงการทดลองออกนอกระบบ ตามแผนงานที่นำเสนอมาแล้ว โดยวิธีการหางบประมาณนั้น ใช้การศึกษาถึงแผนงานของกระทรวงต่าง ๆ ที่เกี่ยวข้อง เพื่อดำเนินงาน ดังนี้

### แผนงาน+โครงการเชิงรับ

- **กระทรวงมหาดไทย**
  - งานบูรณาการเพื่อวางผังเมืองให้สอดคล้องกับยุทธศาสตร์ของผู้ว่า CEO
- **กระทรวงวัฒนธรรม**
  - โครงการจัดทำแผนที่แสดงเขตอนุรักษ์พื้นที่ที่เป็นเมืองเก่าและอาคารเก่าที่สำคัญ
- **กระทรวงกีฬาและการท่องเที่ยว**
  - โครงการจัดทำแผนที่ท่องเที่ยวที่สำคัญให้ครบทุก 72 จังหวัด
- **กระทรวงทรัพยากรธรรมชาติและสิ่งแวดล้อม**
  - โครงการจัดทำแผนที่ GIS ให้เห็นความสำคัญและปัญหาของทรัพยากรธรรมชาติทั้ง 72 จังหวัด รวมทั้งเขตน่านน้ำทะเลของไทย

### แผนงาน+โครงการเชิงรุก

- เสนอโครงการในลักษณะรูปธรรม โดยออกแบบสถาปัตยกรรมให้มีเอกลักษณ์ของท้องถิ่น
- เสนอโครงการในการจัดทำแนวทางในการบริหารและจัดการพื้นที่ที่นำเสนอ
- เสนอโครงการในการบริหารและจัดการแหล่งท่องเที่ยวในลักษณะการพัฒนาอย่างยั่งยืน
- จัดทำโครงการศึกษาผลกระทบสิ่งแวดล้อมของจังหวัดที่มีพื้นที่อยู่ติดชายฝั่งทะเล

### - กระทรวงพาณิชย์

- โครงการสำรวจลักษณะเด่นของผลิตภัณฑ์ของแต่ละพื้นที่และเสนอแนวทางในการเพิ่มมูลค่าและปริมาณสินค้า

### - กระทรวง ICT (สารสนเทศ)

- จัดทำฐานข้อมูลที่สำคัญของประเทศ เช่น ธุรกิจอสังหาริมทรัพย์

### - กระทรวงศึกษาธิการ

- พัฒนาระบบการบริหารและจัดการในลักษณะให้เป็นงานบูรณาการ เพื่อให้ประเทศไทยเป็นผู้นำของเอเชียได้

### - แหล่งทุนสนับสนุนจากภาคเอกชน

- โครงการจัดทำารออกแบบศูนย์สินค้า OTOP ให้ครบทุกจังหวัด

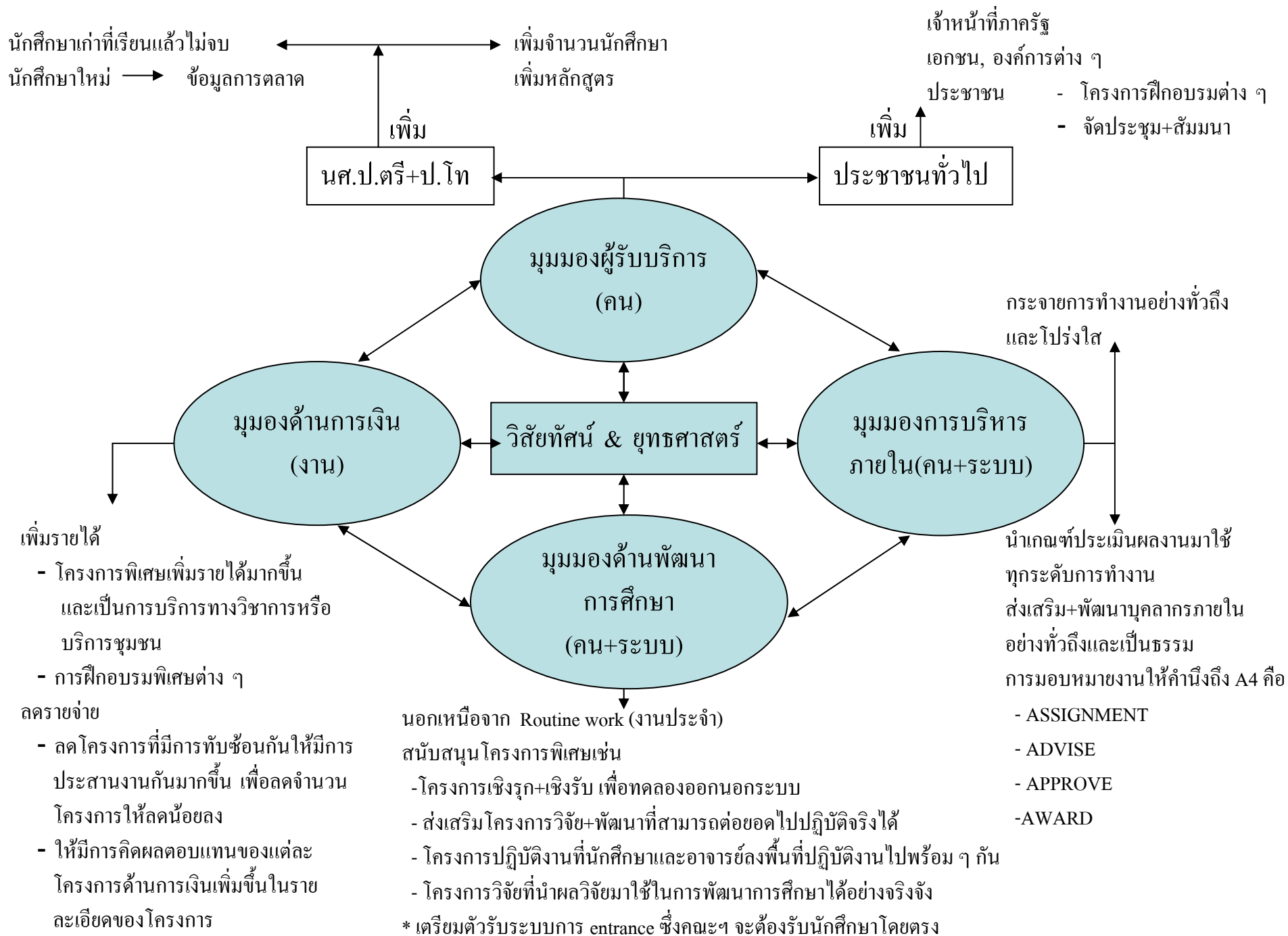
- โครงการจัดทำและพัฒนา Soft Ware ให้แก่สถานปนิภายในประเทศเพื่อให้ใช้งานได้ทัดเทียม program ต่างประเทศ

- ส่งเสริมและให้ทุนการศึกษาและการแลกเปลี่ยนนักศึกษาและอาจารย์ในประเทศลาว, พม่า และกัมพูชา

- นำเสนอโครงการพัฒนาในรูปแบบบูรณาการแก่ประเทศดังกล่าว

- นำเสนอโครงการการแลกเปลี่ยนอาจารย์และนักศึกษากับต่างประเทศอื่นๆ

- ส่งเสริมและสนับสนุนโครงการที่เป็นลักษณะงานที่เป็นนวัตกรรมใหม่ๆ



วัตถุประสงค์	ตัวชี้วัด	ข้อมูลปัจจุบัน	เป้าหมาย	แผนงาน+โครงการ
มุมมองด้านผู้รับบริการ (ตรี+โท) ประชาชนทั่วไป	- จำนวนนักศึกษาที่หายไป - จำนวนนักศึกษาที่เพิ่มขึ้น	5% 7%	0% 10%	- รับนักศึกษาเก่าที่เคยศึกษา แล้วไม่จบในระยะเวลาที่กำหนด (นิรโทษกรรม) - เปิดการอบรมพิเศษช่วงสั้น ๆ
มุมมองด้านบริหาร จัดการภายใน  - บุคลากรลาศึกษาต่อ เพื่อเพิ่มวุฒิทางการศึกษา	- จำนวนบุคลากรที่ลาศึกษาต่อ ป.โท	5%	7%	- ส่งเสริมให้บุคลากรพัฒนาตนเอง
- จำนวนโครงการที่ บุคลากรเข้ารับการฝึกอบรม	- จำนวนโครงการที่เพิ่มขึ้น	5%	10%	- ส่งเสริมให้มีการฝึกอบรมบุคลากรภายในองค์กรอย่างต่อเนื่อง
มุมมองด้านการเงิน  - รายได้ที่เพิ่มขึ้น	- รายได้ที่เพิ่มขึ้นเทียบกับปี ที่ผ่านมา	5%	7%	- ส่งเสริมโครงการและกิจกรรม ที่ทำให้เกิดรายได้กับองค์กร
มุมมองด้านการพัฒนา การศึกษา  - จำนวนโครงการที่จัด ทำเป็นโครงการทดลอง ออกนอกระบบ	- จำนวนโครงการที่เพิ่มขึ้น เทียบกับปีที่ผ่านมา	5%	10%	- ส่งเสริมให้ทำโครงการวิจัย โดยรับงบประมาณจากภายนอก มากขึ้น
- จำนวนโครงการวิจัย ที่นำผลวิจัยไปปฏิบัติจริง	- จำนวนโครงการที่เพิ่มขึ้น เทียบกับปีที่ผ่านมา	5%	10%	- ส่งเสริมให้ทำโครงการวิจัย แบบบูรณาการเพิ่มมากขึ้น
- จำนวนโครงการวิจัย ที่นำผลวิจัยไปใช้ในการ ศึกษาอย่างต่อเนื่อง	- จำนวนโครงการที่เพิ่มขึ้น เทียบกับปีที่ผ่านมา	5%	10%	- ส่งเสริมให้ทำโครงการวิจัย แบบบูรณาการเพิ่มมากขึ้น